

PCle-PoE2+/PCle-PoE4+

2口/4口 PCIex4 以太网供电图像采集卡



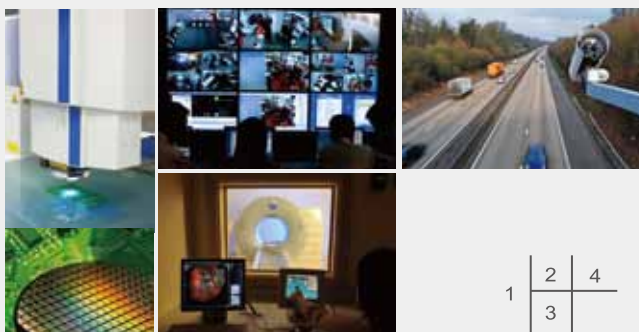
- X4 PCI Express® 接口，可支持总计1GB/s的传输带宽
- 可支持4路(PoE4+)或2路(PoE2+)独立千兆以太网口
- 符合IEEE 802.3af规范，每个网口可提供15.4W电源
- 支持9kB巨帧(jumbo frame)及链路聚合(link aggregation)
- PCIe-PoE2+不需外接12V直流输入

产品介绍

Neousys PCIe-PoE2+及PCIe-PoE4+是基于PCI Express®的带网络供电(PoE)功能的千兆以太网图像采集卡。PoE (以太网供电)技术可以利用标准网线，在传输数据的同时给设备供电。PCIe-PoE2+可提供两个基于Intel® 82574L网络芯片的独立PoE端口，PCIe-PoE4+可提供4个。

PCIe-PoE2+和PCIe-PoE4+专为PoE摄像头设计。采用5类线或超5类网线，每个PoE端口可提供15.4W的电能以及1000MB/s的带宽，传输距离最远可达100米。它可以支持9kB巨帧(jumbo frame)以及链路聚合(link aggregation)技术，当连续接收大量图像数据时性能优异。为了方便用户，PCIe-PoE2+可以从PCI-E总线直接供电，不必另外连接12V直流电源。

采用PoE技术可以节省掉一根电源线，这大大降低了安装及维护的成本。结合了PoE功能与千兆以太网带宽，PCIe-PoE2+和PCIe-PoE4+是您视频应用的完美选择！



典型应用

1. 机器视觉及视觉检测系统
2. 监控 / 安防
3. 医疗影像
4. 智能交通

产品规格

PCle-PoE2+	
总线接口	x4 PCI Express
千兆以太网接口	2个千兆以太网口，采用Intel® 82574L网络芯片，可支持9kB巨帧(jumbo frame)以及链路聚合(link aggregation)
PoE性能	符合IEEE 802.3af规范 每个网口可提供最高15.4W电源
电缆需求	超5类或6类线，最远可支持100米
电源需求	从PCI Express总线3.3V最大取电1.6A 从PCI Express总线12V最大取电2.8A*
工作温度	0~60°C，有风流
外形尺寸	167.7mm (宽) x 111.2mm (高)

*PCle-PoE2+直接从PCI Express总线取12V电源给PoE设备供电，不必另外连接12V直流电源。

PCle-PoE4+	
总线接口	x4 PCI Express
千兆以太网接口	4个千兆以太网口，采用Intel® 82574L网络芯片，可支持9kB巨帧(jumbo frame)以及链路聚合(link aggregation)
PoE性能	符合IEEE 802.3af规范 每个网口可提供最高15.4W电源
电缆需求	超5类或6类线，最远可支持100米
电源需求	从PCI Express总线3.3V最大取电2.4A 通过4芯电源接头从外部12V电源最大取电5.6A**
工作温度	0~60°C，有风流
外形尺寸	167.7mm (宽) x 111.2mm (高)

**PCle-PoE4+通过板上的4芯电源插座连接外部12V电源给PoE设备供电。

下单信息

■ PCIe-PoE2+

2口x4 PCI-E以太网供电图像采集卡

■ PCIe-PoE4+

4口x4 PCI-E以太网供电图像采集卡



电话：+886-22236182 传真：+886-2-22236183 邮箱：sales@neousys-tech.com
台湾新北市23586永和区中正路868-3号15楼 网站：www.neousys-tech.com